

# Стратегия

«Саламандра»



**ФИНАМ**

# Стратегия «Саламандра»

*«Питаю хорошее и уничтожаю плохое»*

## Краткое описание

Адаптация - процесс приспособления к изменяющимся условиям внешней среды. Адаптация в животном и растительном мире – величайшее изобретение природы. Чтобы избежать холода и выжить в суровых условиях, когда ресурсы очень скудны, медведи и ежи впадают в спячку. Деревья сбрасывают листву перед зимними морозами, чтобы под тяжестью снега не обломались ветки. Верблюдам, которые обитают в местах, где ресурсы, такие как пища и вода, очень скудны в течение долгого периода, способность запасать жир и воду в горбах помогает выжить.

Но, пожалуй, самым непревзойденным мастером в искусстве адаптации является небольшая ящерица – саламандра. Само слово «саламандра» в переводе с греческого означает «живущая в огне». Еще Плиний Старший писал: «Саламандра так холодна, что от прикосновения ее гаснет огонь». Возможно, это поверье возникло потому, что, попав в пламя, саламандра выделяет защитную слизь, на несколько секунд изолирующую ее от огня. Кроме того, возможно, легенда о чудесной жизнестойкости саламандры подкреплялась ее способностью к регенерации: саламандра может отращивать заново утраченные лапы, хвост и даже челюсть. Подобно хамелеону, саламандра может менять цвет тела: в зависимости от настроения она становится красной, алой, белой или голубой. В средневековье мистическое существо пользовалось большим уважением у алхимиков и каббалистов. Эмблема с изображением саламандры и девизом: «Питаю хорошее и уничтожаю плохое» принадлежала французскому королю Франциску I.

Биржевые рынки подобны мировому океану. Бывают дни, когда на торгах полный штиль. Цена изменяется в узком диапазоне и наша лодка мягко покачивается на морских волнах. Бывают дни, когда ветер надувает паруса, цена двигается по тренду и наша яхта уверенно плывет в нужном направлении. Но бывает и настоящий идеальный шторм, когда котировки меняются за короткое время на десятки процентов, риск-менеджеры принудительно закрывают убыточные позиции клиентов, инвесторы теряют целые состояния. В такие моменты лучше высадиться на берег и переждать непогоду в безопасном месте.

В каждой фазе рынка действуют свои законы и правила. Стратегия «Саламандра» обладает уникальной способностью распознавать, в каком состоянии сейчас находится рынок, и адаптировать алгоритм под текущую ситуацию. Стратегия выделяет несколько фаз рынка – диапазон, тренд, коррекция к тренду, разворот тенденции и период сильной волатильности.

В каждой зоне алгоритм использует оптимальные настройки для получения максимальной прибыли и минимизации убытков. В случае неопределенности или сильной волатильности стратегия может полностью закрыть все позиции.

Алгоритм стратегии отлично зарекомендовал себя со всевозможными видами данных и на всех типах рынков. Но самый лучший показатель по доходности стратегия «Саламандра» показала на фьючерсном контракте на курс доллар США/российский рубль. Также фьючерсный контракт на курс доллар США/российский рубль обладает максимальной ликвидностью на российском рынке, что крайне важно для уменьшения потерь от проскальзывания при автоследовании.

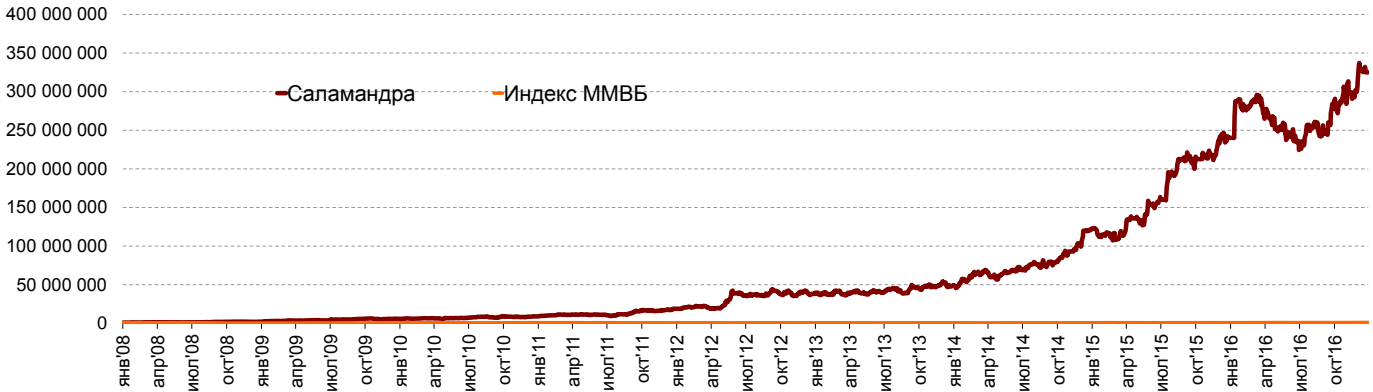
Стратегия торгует как от «лонга», так и от «шорта», но не является полностью реверсивной. Для контроля над рисками стратегия использует передовые решения определения размера позиции в зависимости от волатильности и методы жесткого ограничения потерь по стоп-приказам.

Стратегия не только защищает капитал от валютных рисков, но и позволяет полноценно использовать колебания стоимости рубля против доллара в целях приумножения средств. Она извлекает выгоду в случаях стремительно развивающихся кризисов, сопряженных с девальвацией рубля, а также в периоды его устойчивого укрепления.

# Саламандра

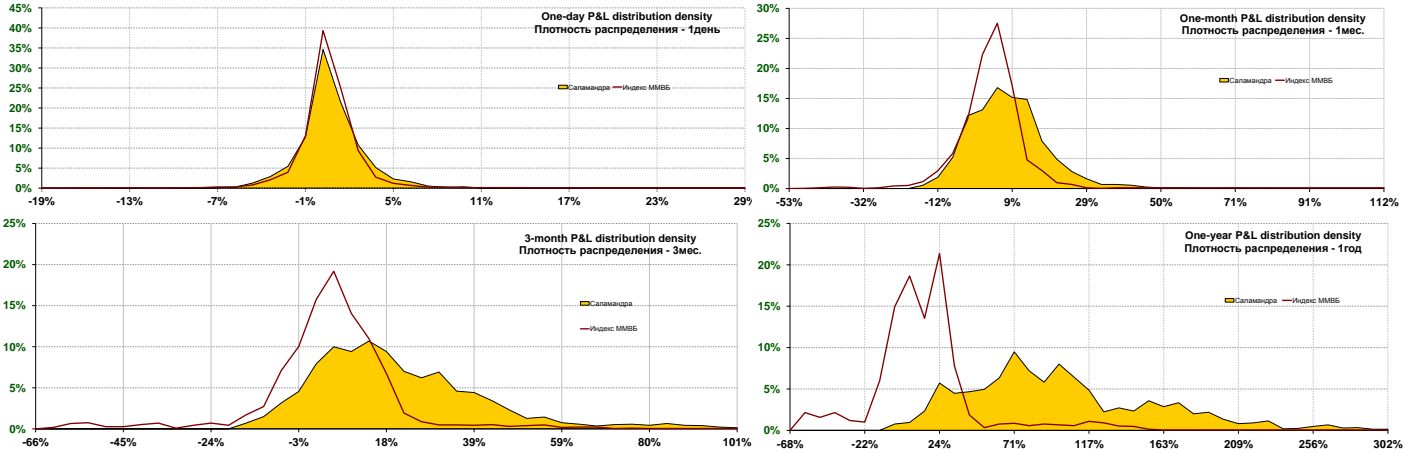
Дата начала работы стратегии: 09.01.08  
Дата анализа: 05.01.17

Динамика доходности стратегии в сравнении с индексом ММВБ (Portfolio performance and benchmark)



Strategy: Саламандра		Benchmark: Индекс ММВБ	
Период управления: 9,4 лет		9,4 лет	
Цена портфеля на начало периода:	1 млн.руб.	Цена портфеля на начало периода:	1 млн.руб.
Цена портфеля на конец периода:	325 млн.руб.	Цена портфеля на конец периода:	1,2 млн.руб.
Доход за весь период:	32397%	Доход за весь период:	21%
Среднегодовая доходность (сложный процент):	85,1%	Среднегодовая доходность (сложный процент):	2,0%
Годовая волатильность за период:	34,5%	Годовая волатильность за период:	33,6%
Эффективность управления (коэффициент Шарпа):	2,19	Эффективность управления (коэффициент Шарпа):	-0,22
Максимальные снижения/рост за периоды времени:	минимум максимум	минимум максимум	
День:	-8,1% 19,5%	День:	-18,7% 28,7%
Месяц:	-19,3% 112,1%	Месяц:	-53,1% 35,3%
3 Месяца:	-18,5% 101,2%	3 Месяца:	-65,8% 78,4%
Год:	-12,2% 301,9%	Год:	-68,2% 164,3%

Плотности распределений прибыли и убытков стратегии (P&L Probability Distribution densities)



Функция распределения годовой прибыли и убытков стратегии (annual P&L Probability Distribution)

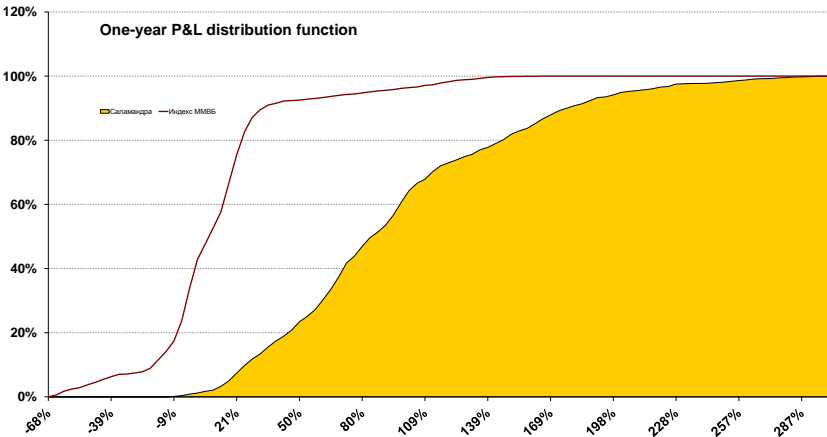
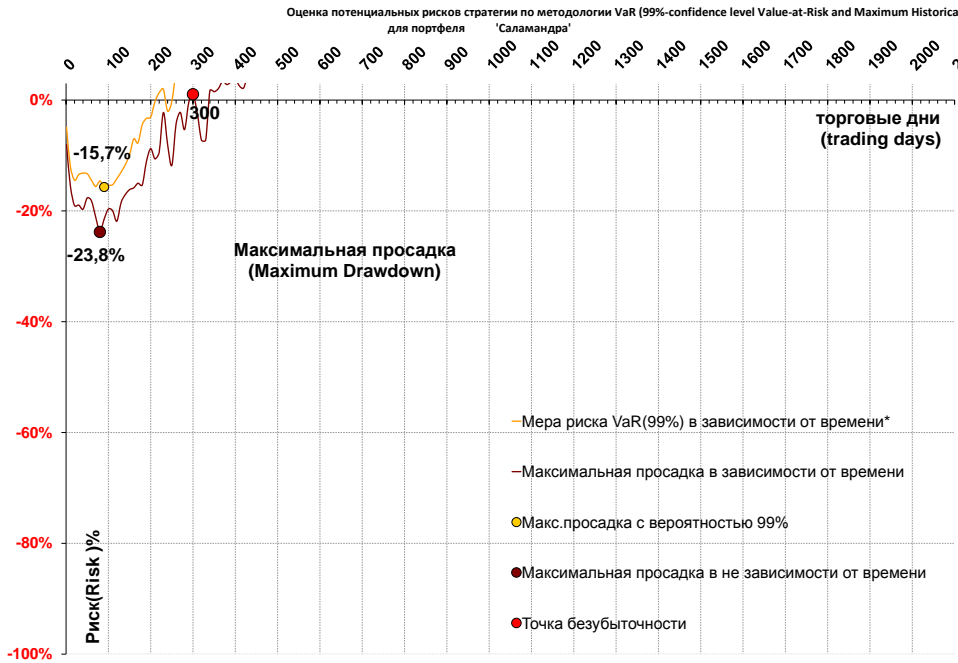
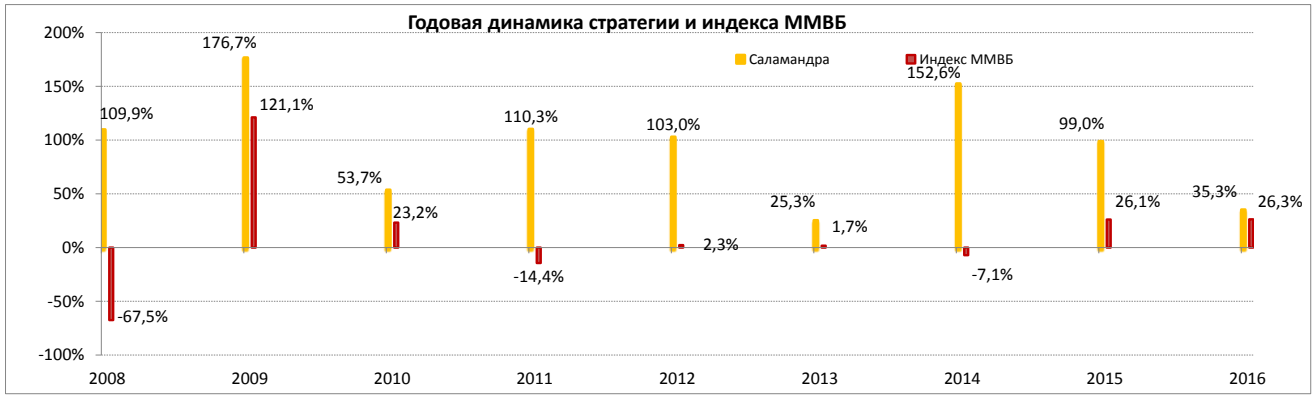


Таблица распределения вероятности годовой доходности

Годовая доходность	вероятность доходности из промежутка	
	Саламандра	Индекс ММВБ
от -68,2% до -49,7%	0,00%	3,77%
от -49,7% до -31,2%	0,00%	3,34%
от -31,2% до -12,7%	0,00%	7,01%
от -12,7% до 5,8%	1,72%	33,57%
от 5,8% до 24,3%	8,06%	34,91%
от 24,3% до 42,8%	9,16%	9,63%
от 42,8% до 61,3%	11,30%	1,10%
от 61,3% до 79,8%	16,69%	1,43%
от 79,8% до 98,3%	13,83%	1,43%
от 98,3% до 116,8%	11,30%	1,67%
от 116,8% до 135,4%	4,96%	1,43%
от 135,4% до 153,9%	5,91%	0,62%
от 153,9% до 172,4%	6,20%	0,10%
от 172,4% до 190,9%	4,20%	0,00%
от 190,9% до 209,4%	2,15%	0,00%
от 209,4% до 227,9%	2,05%	0,00%
от 227,9% до 246,4%	0,43%	0,00%
от 246,4% до 264,9%	1,14%	0,00%
от 264,9% до 283,4%	0,62%	0,00%
от 283,4% до 301,9%	0,29%	0,00%

Наиболее вероятная ожидаемая годовая доходность

Стратегия: Саламандра 77,35%  
Benchmark: Индекс ММВБ 4,6%



#### Мера рыночных рисков стратегии 'Саламандра'

С вероятностью 99% убытки управляющего не будут ниже синего графика.

С вероятностью 1% убыток будет ниже синего графика, в этом случае надо смотреть на красный график, который показывает максимальную ожидаемую просадку при условии, что он ниже синего графика.

Оценка максимальной просадки:

С вероятностью 99% убытки не превысят -15,7%.

Ожидаемая максимальная просадка равна -23,8%

Безубыточный период инвестирования:

Точка безубыточности (зеленая точка на графике) наступает через 300 торговых дней, т.е.

при инвестировании на более чем 300 торг. дней риск убытков статистически равен нулю.

Отсюда, рекомендуемый период инвестирования:

от 300 торговых дней т.е от 1,19 календарных лет

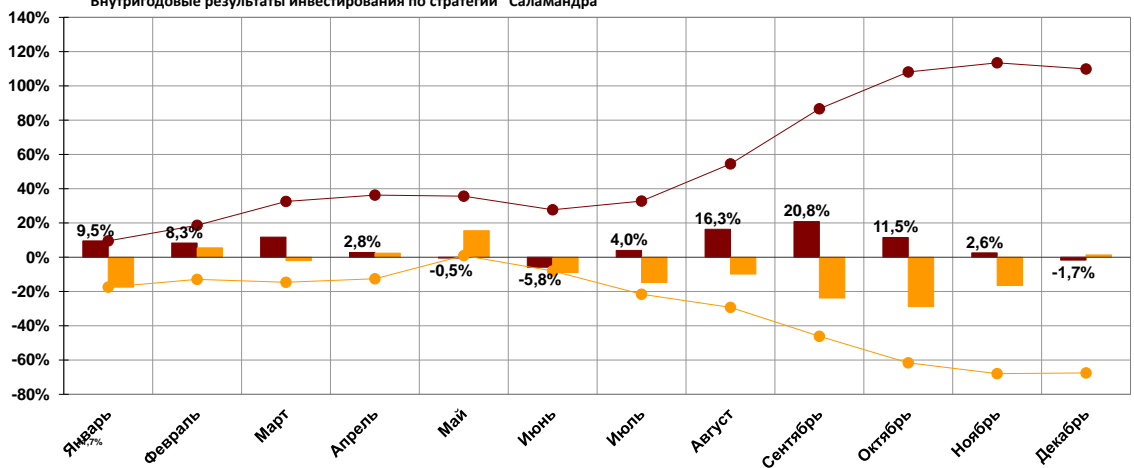
#### Риски стратегии относительно срока инвестирования

Промежуток времени	Граница одно-процентных убытков	Максимальный исторический убыток
1 мес.	-14,48%	-19,05%
3 мес.	-14,47%	-18,19%
6 мес.	-13,01%	-18,51%
1 год	-0,26%	-11,78%
1.5 года	27,02%	2,80%
2 года	69,11%	6,35%

### Внутригодовые результаты инвестирования по стратегии 'Саламандра'

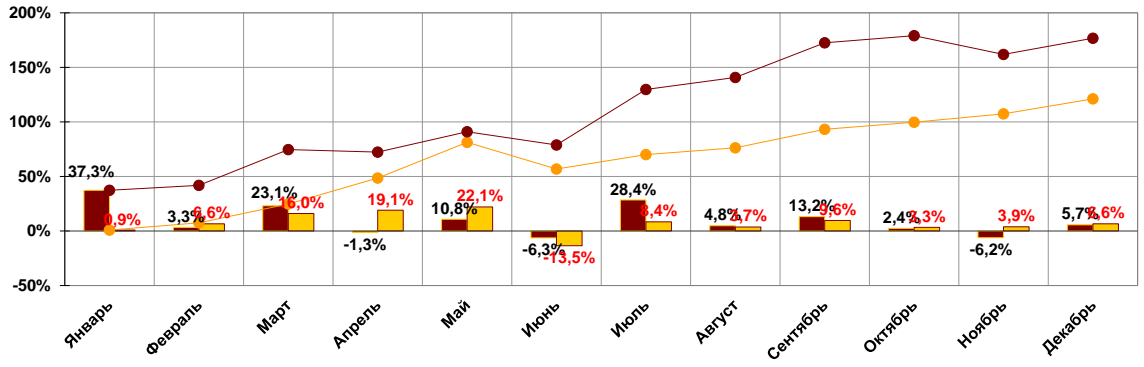
#### 2008 год

месяц	за месяц, %	итого, %
Январь	9,5%	9,5%
Февраль	8,3%	18,6%
Март	11,7%	32,6%
Апрель	2,8%	36,3%
Май	-0,5%	35,6%
Июнь	-5,8%	27,7%
Июль	4,0%	32,8%
Август	16,3%	54,5%
Сентябрь	20,8%	86,6%
Октябрь	11,5%	108,1%
Ноябрь	2,6%	113,5%
Декабрь	-1,7%	109,9%



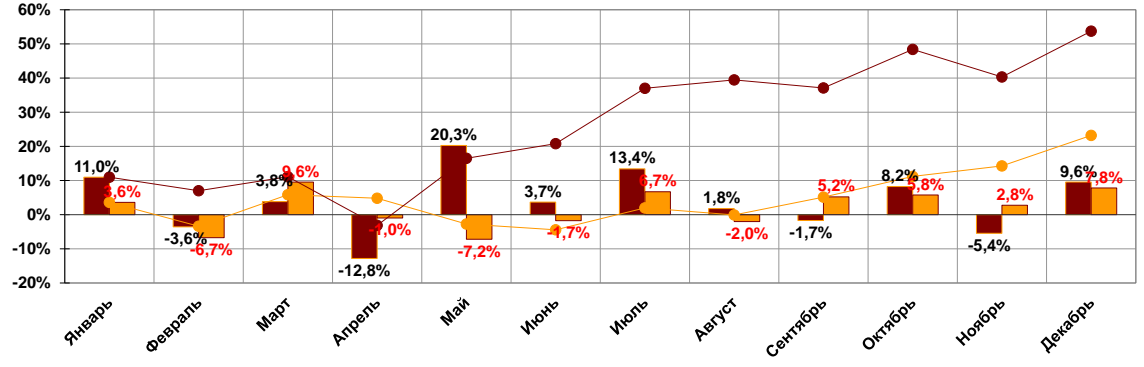
### 2009 год

месяц	за месяц, %	итого, %
Январь	37,3%	37,3%
Февраль	3,3%	41,8%
Март	23,1%	74,6%
Апрель	-1,3%	72,3%
Май	10,8%	91,0%
Июнь	-6,3%	78,9%
Июль	28,4%	129,7%
Август	4,8%	140,7%
Сентябрь	13,2%	172,5%
Октябрь	2,4%	179,1%
Ноябрь	-6,2%	161,9%
Декабрь	5,7%	176,7%



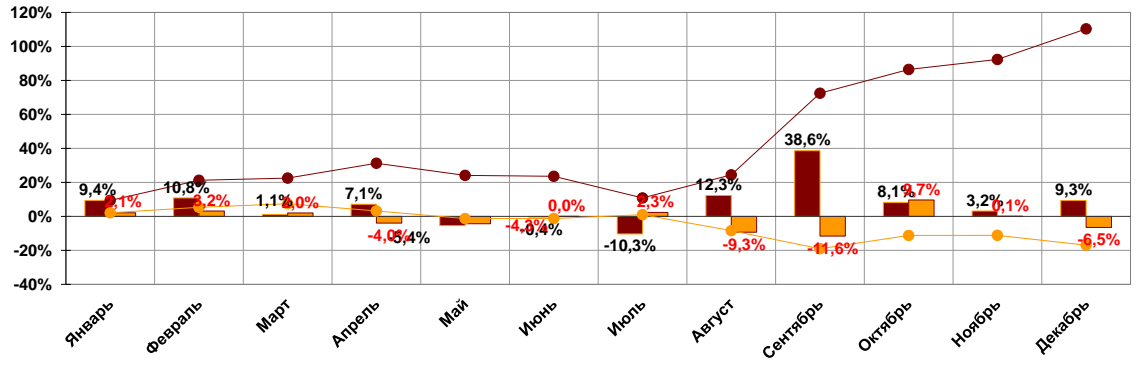
### 2010 год

месяц	за месяц, %	итого, %
Январь	11,0%	11,0%
Февраль	-3,6%	7,0%
Март	3,8%	11,1%
Апрель	-12,8%	-3,1%
Май	20,3%	16,5%
Июнь	3,7%	20,8%
Июль	13,4%	37,0%
Август	1,8%	39,5%
Сентябрь	-1,7%	37,1%
Октябрь	8,2%	48,4%
Ноябрь	-5,4%	40,3%
Декабрь	9,6%	53,7%



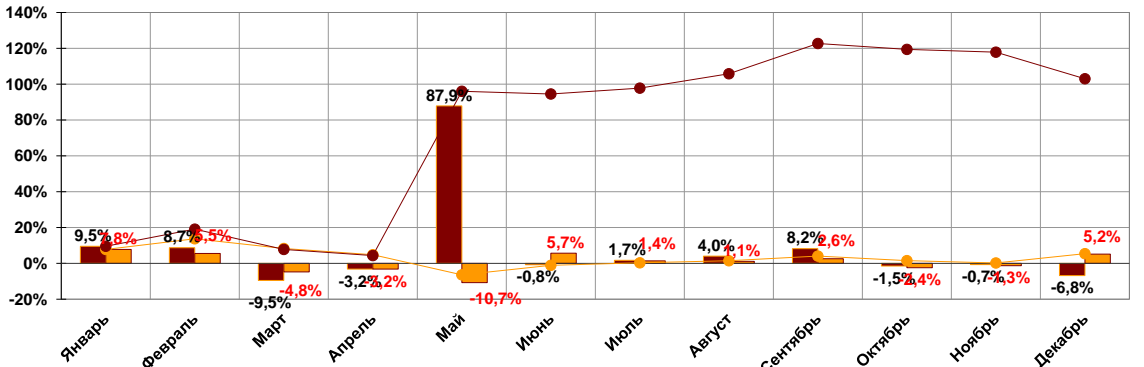
### 2011 год

месяц	за месяц, %	итого, %
Январь	9,4%	9,4%
Февраль	10,8%	21,2%
Март	1,1%	22,5%
Апрель	7,1%	31,3%
Май	-5,4%	24,1%
Июнь	-0,4%	23,6%
Июль	-10,3%	10,8%
Август	12,3%	24,4%
Сентябрь	38,6%	72,5%
Октябрь	8,1%	86,5%
Ноябрь	3,2%	92,4%
Декабрь	9,3%	110,3%



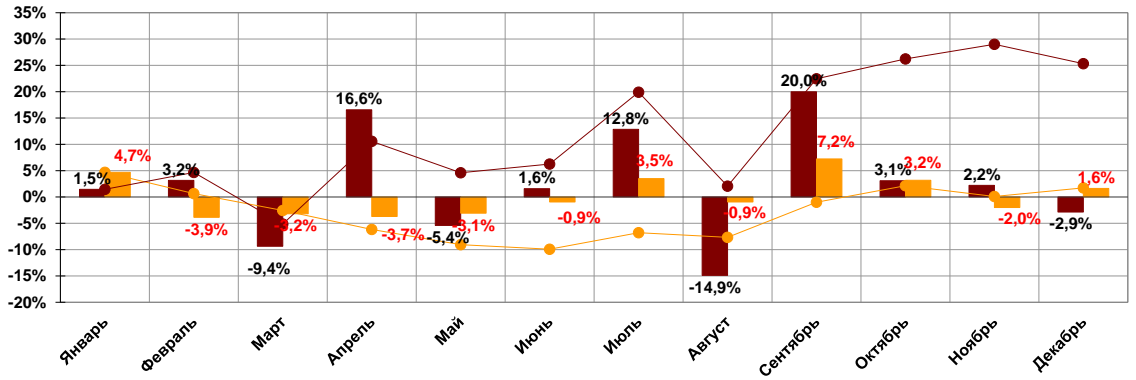
### 2012 год

месяц	за месяц, %	итого, %
Январь	9,5%	9,5%
Февраль	8,7%	19,1%
Март	-9,5%	7,8%
Апрель	-3,2%	4,4%
Май	87,9%	96,0%
Июнь	-0,8%	94,5%
Июль	1,7%	97,8%
Август	4,0%	105,8%
Сентябрь	8,2%	122,7%
Октябрь	-1,5%	119,4%
Ноябрь	-0,7%	117,9%
Декабрь	-6,8%	103,0%



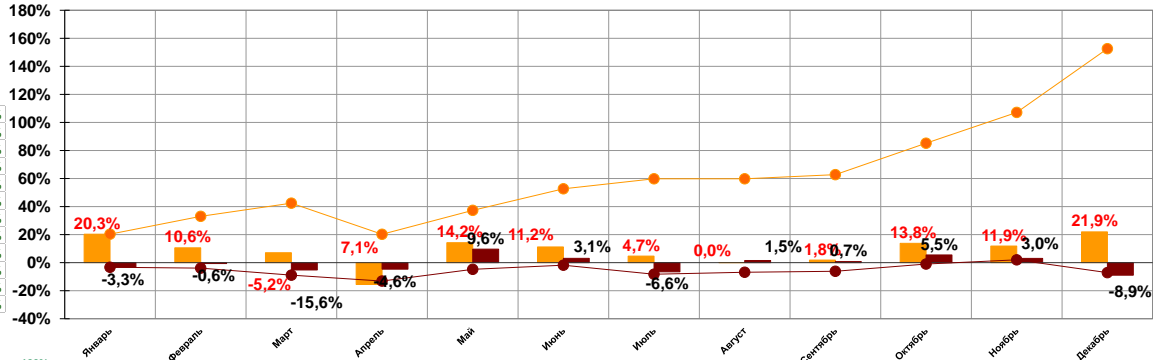
### 2013 год

месяц	за месяц, %	итого, %
Январь	1,5%	1,5%
Февраль	3,2%	4,7%
Март	-9,4%	-5,1%
Апрель	16,6%	10,6%
Май	-5,4%	4,6%
Июнь	1,6%	6,3%
Июль	12,8%	19,9%
Август	-14,9%	2,1%
Сентябрь	20,0%	22,5%
Октябрь	3,1%	26,2%
Ноябрь	2,2%	29,0%
Декабрь	-2,9%	25,3%



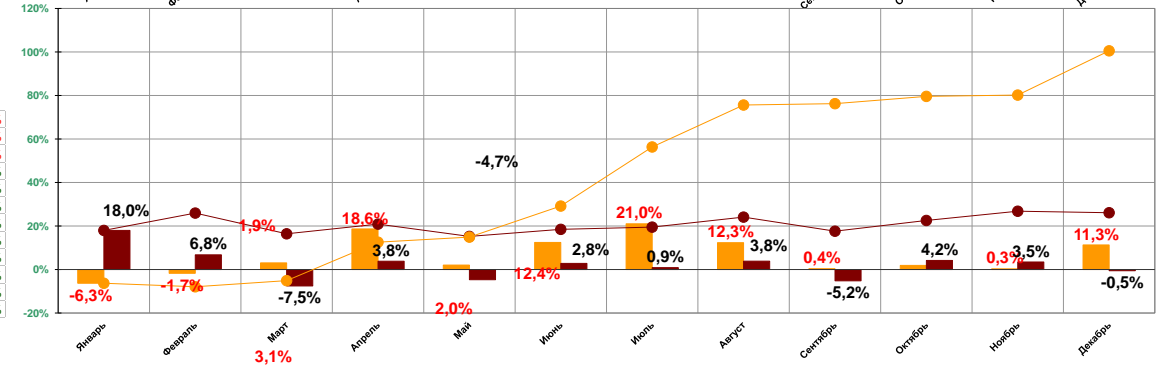
### 2014 год

месяц	за месяц, %	итого, %
Январь	20,3%	20,3%
Февраль	10,6%	33,0%
Март	7,1%	42,4%
Апрель	-15,6%	20,2%
Май	14,2%	37,3%
Июнь	11,2%	52,7%
Июль	4,7%	59,8%
Август	0,0%	59,8%
Сентябрь	1,8%	62,8%
Октябрь	13,8%	85,2%
Ноябрь	11,9%	107,2%
Декабрь	21,9%	152,6%



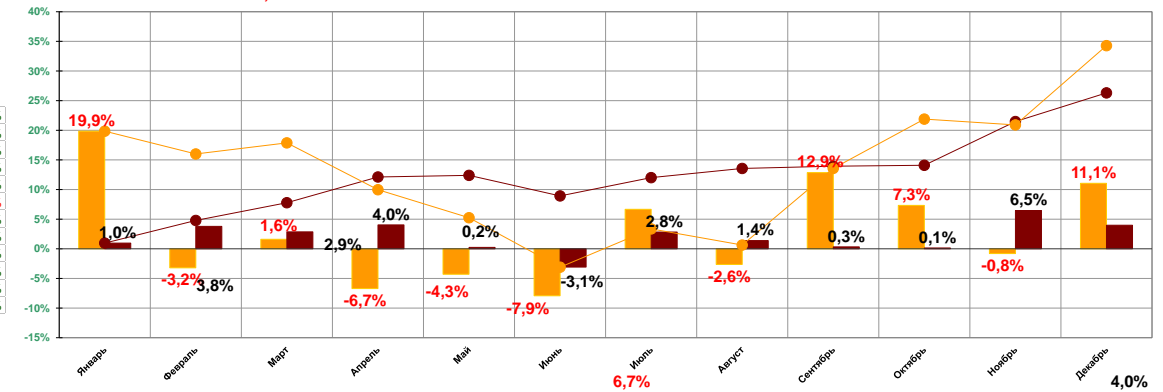
### 2015 год

месяц	за месяц, %	итого, %
Январь	-6,3%	-6,3%
Февраль	-1,7%	-7,9%
Март	3,1%	-5,1%
Апрель	18,6%	12,6%
Май	2,0%	14,9%
Июнь	12,4%	29,2%
Июль	21,0%	56,3%
Август	12,3%	75,6%
Сентябрь	0,4%	76,2%
Октябрь	1,9%	79,6%
Ноябрь	0,3%	80,2%
Декабрь	11,3%	100,5%



### 2016 год

месяц	за месяц, %	итого, %
Январь	19,9%	19,9%
Февраль	-3,2%	16,0%
Март	1,6%	17,9%
Апрель	-6,7%	10,0%
Май	-4,3%	5,2%
Июнь	-7,9%	-3,1%
Июль	6,7%	3,4%
Август	-2,6%	0,6%
Сентябрь	12,9%	13,6%
Октябрь	7,3%	21,9%
Ноябрь	-0,8%	20,9%
Декабрь	11,1%	34,3%



## Дополнительная информация

### Консультации и поддержка

В Москве	8-495-796-90-26
По России	8-800-200-44-00 (бесплатно)

#### Обучение от крупнейшего брокера России

Уровень «Начинающий» – это оптимальное сочетание теоретического курса основы биржевого дела и практических занятий с использованием данных реального рынка.

[Подробнее...](#)

Уровень «Профессионал» – подходит для трейдеров, желающих расширить свой арсенал методов работы на фондовом рынке. [Подробнее...](#)

#### Поддержка профессиональных трейдеров

У Вас есть возможность видеть, что именно покупают профессиональные трейдеры компании «ФИНАМ». Для этого не необходимо стать клиентом компании. [Подробнее...](#)

**Быстрое открытие брокерского счета** [Ознакомиться с условиями и открыть счет](#)

#### Преимущества работы с нами

- Самая широкая [региональная сеть](#)
- Открытие счета от **30 000 рублей**
- **Крупнейший брокер** в 2016 году

Настоящий материал и содержащиеся в нем сведения предназначены для клиентов ЗАО «ФИНАМ», носят исключительно информативный характер и не могут рассматриваться ни как приглашение или побуждение сделать оферту, ни как просьба купить или продать ценные бумаги/другие финансовые инструменты, либо осуществить какую-либо иную инвестиционную деятельность. Представленная информация подготовлена на основе источников, которые, по мнению авторов данного аналитического обзора, являются надежными, но при этом отражает исключительно мнение авторов относительно анализируемых объектов. Несмотря на то, что настоящий обзор был составлен с максимально возможной тщательностью, ни его авторы, ни ЗАО «ФИНАМ» не заявляют и не гарантируют ни прямо, ни косвенно его точность и полноту. Любая информация и любые суждения, приведенные в данном материале, являются суждением на момент публикации настоящего аналитического обзора и могут быть изменены без предупреждения. Ни ЗАО «ФИНАМ», ни его сотрудники не несут ответственности за какие-либо потери, возникшие в результате использования настоящего материала либо в какой-либо другой связи с ним. Копирование, воспроизводство и/или распространение настоящего материала, частично или полностью, без письменного разрешения ЗАО «ФИНАМ» категорически запрещено.



## Контакты

### Отдел Классического рынка

(доверительное и консультационное управление, операции в РТС и на внебиржевом рынке, стратегии в Trade Center)

<b>Василий Коновалов</b>	<b>Руководитель отдела Портфельный менеджер</b>	<b>+7(495) 796-93-88, доб.2744 konovalov@corp.finam.ru</b>
<b>Артем Голубев</b>	Портфельный менеджер	+7(495) 796-93-88, доб.2745 golubev@corp.finam.ru
<b>Иван Дубинин</b>	Портфельный менеджер	+7(495) 796-93-88, доб.2747 idubinin@corp.finam.ru
<b>Александр Зюриков</b>	Портфельный менеджер	+7(495) 796-93-88, доб.2740 zyurikov@corp.finam.ru
<b>Максим Липский</b>	Портфельный менеджер	+7(495) 796-93-88, доб.2767 mlipskiy@corp.finam.ru

Для более оперативной связи вы также можете задать вопрос консультантам в [Trade Center](#). Кроме того, в этом разделе для вас в режиме реального времени будут доступны рекомендации одной из стратегий.